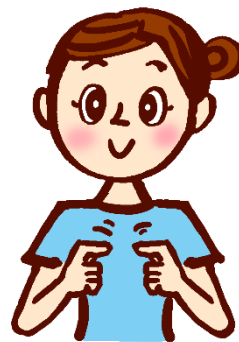


## 好評につき追加講演決定！

特定非営利活動法人東京都中途失聴・難聴者協会

# 乙川智子氏 特別講演会

「手話指導、手話通訳の経験から」  
楽しく一緒に手話を学ぶには？



中途失聴・難聴者手話講習会指導での大変だったことや嬉しかったこと。難聴者への手話通訳で忘れられない出来ごと。手話講習会の青いテキスト「豊かなコミュニケーション」初版編集員をされた時のご苦労など、豊富なご経験から手話を楽しく学ぶコツをお話し頂きます。

※大好評につき再講演となりました。6月例会と内容は同じです。

### 【乙川智子氏プロフィール】

世田谷区登録手話通訳者、手話通訳士、東京手話通訳等派遣センター登録通訳者。東京都主催中途失聴・難聴者手話講習会元講師。「豊かなコミュニケーション」初版編集員。カルチャーセンター・専門学校・各自治体手話講習会講師など多岐にわたって活躍中。

日 時	2023年8月6日(日) 14:00~16:30(受付開始 13:30)
会 場	東京都障害者福祉会館 A1・2・3(港区芝5-18-2)
参加費	800円(中難協会員は無料)
情報保障	要約筆記、手話通訳、ヒアリンググループ
定 員	70名(事前申込制・先着順)
申込方法	【1】専用お申込みフォームから <a href="https://www.tonancyo.org/event/2023/06/6-3-1.html">https://www.tonancyo.org/event/2023/06/6-3-1.html</a> 【2】次の①~④の事項をFAXまたはメールで送付 ①氏名 ②ふりがな ③連絡先(メールアドレスまたはFAX番号) ④中難協会員・非会員
締 切 り	7月31日(月)

### 【お問合せ先】

特定非営利活動法人東京都中途失聴・難聴者協会 事務局  
東京都新宿区新宿2-15-25 カテリーナ御苑 202  
FAX: 03-5919-2563 メール: info@tonancyo.org  
協会ホームページ <https://www.tonancyo.org/>



申し込みフォーム

# 東京都障害者福社会館

東京都港区芝5-18-2

JR田町駅 三田口（西口） 徒歩5分  
 都営浅草線 三田駅A7出口 徒歩1分  
 都営三田線 三田駅A8出口 徒歩1分

## 案内図



■印 都営地下鉄三田駅出入口  
 (浅草線はA7・三田線はA8が最も近い出入口です)

..... ファックスの場合は、切らずにこのまま送信してください .....

## 第二弾！乙川智子氏特別講演会 参加申込書

ふりがな	
参加者氏名	
中難協会員資格	<input type="checkbox"/> 会員    • <input type="checkbox"/> 非会員 <span style="float: right;">※いずれかに○を付けてください</span>
緊急連絡先 (参加受付後の連絡等に使用します)	メールアドレス  Gメールを受信できるよう設定をお願いします。
	FAX                      (                      )
	〒                      -

非会員の方は、住所のご記入をお願いします。

申込締切日：2023年7月31日（月）まで